

Fejlsøgning på  
common rail

HØJTRYK

# BLOKERINGSADAPTERSÆT



A: Bosch CP1



B: Bosch CP3



C: Delphi DFP1 / DFP3



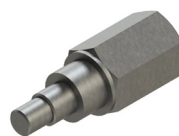
D: Denso HP3



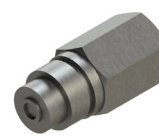
E: Denso HP1 / HP2



F: Siemens DCP2



G: Siemens DCP1



I: Siemens DCP1 / DCP2



H: Siemens DCP1 / DCP2

## Blokeringsadaptersæt til brug sammen med common rail-højtrykstestkit

Dette blokeringsadaptersæt til common rail-pumper hjælper brugeren med at afgøre, hvorvidt manglende pumpetryk skyldes regulatoren eller pumpen.

Når man har konstateret, at pumpetrykket er for lavt, udskifter man blot regulatoren med den korrekte blokeringsadapter, hvilket vil få dieselolien til at løbe tilbage til brændstoftanken. Hvis trykket forbliver lavt, er det pumpen, der er fejlbehæftet, og hvis ikke, er det regulatoren, der ikke fungerer, som den skal.

Dette sæt skal anvendes sammen med common rail-højtrykstestkittet JOCR1600M.

Sættet leveres i en formblæst kuffert.

varenr. JOCR1600FRN



[www.elektropartner.dk](http://www.elektropartner.dk)